



مدیریت تشکیلات سازمانی Enterprise Manager

مدیریت تشکیلات سازمانی، کنسول اجرایی اصلی POB می‌باشد و تصویری گرافیکی همچون «چشم پرنندگان» (نگاه از بالا بر کل امور) را برای مشاهده تمامی اجزای POB فراهم می‌آورد. این ابزار برای بهینه‌سازی و سفارشی نمودن راهکار POB بسیار مفید است. مدیریت تشکیلات سازمانی، در اصل پیاده‌سازی رابط کاربر گرافیکی فایل‌های پیکربندی است که طرح گرافیکی کنترل‌ها، تب‌ها و تنظیمات هر پنجره مورد استفاده در برنامه POB را مدیریت می‌نماید.



مدیریت تشکیلات سازمانی POB برای حفظ رقابت

برای حفظ توان رقابتی و پیشی گرفتن از رقبا می‌بایست گردش کار روزانه سازمانتان را بهینه‌سازی نمایید. یک از نقش‌های اساسی در این فرایند بر عهده مدیریت تشکیلات سازمانی است که مدیران POB را در انجام وظایفشان یاری رسانده، همچنین کاربران عادی را قادر به سفارشی‌سازی رابط کاربر گرافیکی می‌نماید.

ذخیره تغییرات

به طور طبیعی تمام سفارشی‌سازی‌های انجام شده در مدیریت تشکیلات سازمانی POB در پایگاه داده ذخیره می‌گردند. در نتیجه هرگز تحت تاثیر ارتقاء سیستم POB قرار نگرفته و از بین نمی‌روند.

پیکربندی GUI

مدیریت تشکیلات سازمانی POB گزینه‌های سفارشی‌سازی بسیاری را در اختیار کاربران عادی (غیر مدیران) قرار می‌دهد تا تعداد زیادی از تنظیمات POB را تغییر داده و پیکربندی آن‌ها را مطابق با نیازهای خود انجام دهد. ضمن آنکه شما را در بازگرداندن تنظیمات اولیه نیز یاری می‌رساند. بعلاوه شما قادر به انجام کارهای زیر نیز خواهید بود:

- تغییر برخی از تنظیمات در پنجره انتخاب شده
- سفارشی‌سازی تنظیمات در کنترل انتخاب شده
- تعیین موارد مورد جستجو
- تنظیم مقادیر مختص به شما
- تعریف برگه سفارشی
- تغییر کنترل موجود اپراتور جستجو

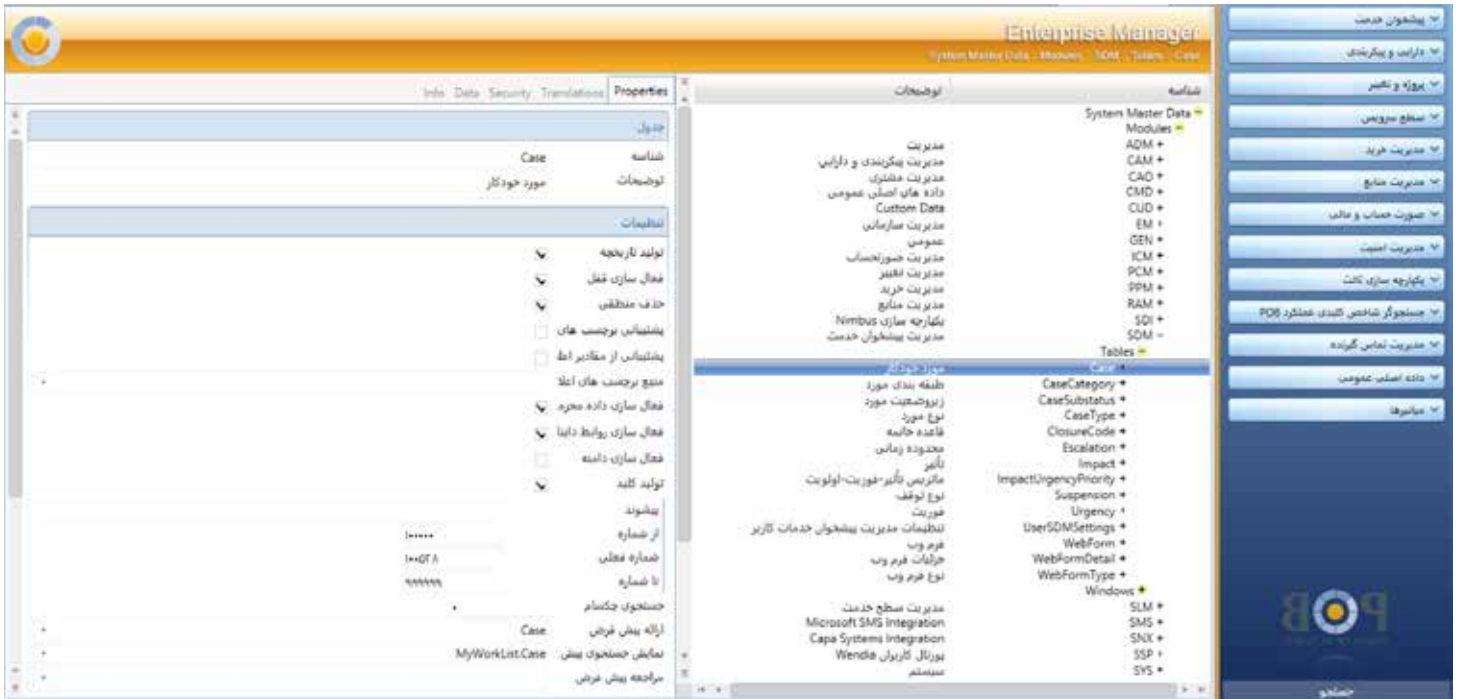
مدیریت تشکیلات سازمانی POB کاربران عادی را قادر می‌سازد تا POB را مطابق با نیازهای فردی و ضمن رعایت محدودیت‌های تعیین شده توسط مدیران، سفارشی‌سازی نمایند. همچنین، مدیران برای مدیریت کاربران و گروه‌های کاربری، کنترل امنیت و... نیز، از آن بهره می‌گیرند.

مزایا برای سازمان شما

این ابزار امکان سفارشی‌سازی رابط کاربر گرافیکی را مقدور می‌سازد. این امر از یک سو موجب تسهیل کارهای روزانه کاربران و از سوی دیگر به نفع سازمان می‌باشد. مدیریت تشکیلات سازمانی POB مدیران را قادر به تعریف پروفایل امنیت برای کاربران و گروه‌های کاربری می‌نماید تا خطر نقض امنیت کاهش یافته و گردش کار در سراسر سازمان بهبود یابد.

مزایا برای کاربر

این ابزار موجب تسهیل ایجاد تغییر در راهکار POB شده و بازخوردهای فوری تغییرات را در اختیار شما قرار می‌دهد. گزینه‌های ویراستاری جدید ارائه شده، شما را قادر به دستیابی به نتایج مورد نیازتان بدون استفاده از برنامه‌نویسی و یا پیکربندی فایل‌ها می‌سازد. علاوه بر این مدیریت تشکیلات سازمانی به مدیران POB در نظارت و مدیریت فعالیت‌های کاربران POB کمک شایانی می‌نماید.



پنجره مدیریت تشکیلات سازمانی POB

انجام امور متفرقه: موارد دیگری که مدیریت تشکیلات سازمانی POB را ابزاری بسیار انعطاف‌پذیر نموده‌اند شامل: عملیات با شماره‌دها، منوی POB، پشتیبانی زبان، ورودی و خروجی از ابزارهای ترجمه و... می‌باشد.

کمک به مدیران POB

مدیریت تشکیلات سازمانی POB مدیران را در انجام فعالیت‌های زیریاری می‌نماید:

پیگیربندی پنجره‌های POB: مدیریت تشکیلات سازمانی POB شما را قادر به تنظیم پنجره‌های POB می‌نماید به گونه‌ای که دقیقاً شامل اطلاعات مورد نیاز کسب و کار شما باشد. همچنین تنظیم گزینه‌های امنیتی برای ویندوز و... را فراهم می‌آورد.

پیگیربندی کنترل‌های POB: شما ممکن است نیاز به تغییر برخی از کنترل‌ها در پنجره‌هایی خاص و یا حتی ایجاد کنترل‌هایی جدید داشته باشید. مدیریت تشکیلات سازمانی POB این کار را تسهیل نموده است. **پیگیربندی جداول و ستون‌های آن‌ها:** تغییر و تنظیم عناصر پایگاه داده (جداول و ستون‌ها) بخش عمده‌ای از قابلیت‌های مدیریت تشکیلات سازمانی POB می‌باشد.

مدیریت کاربران و گروه‌های کاربری: این مسئولیت مستقیم هر مدیر محسوب می‌گردد و مدیریت تشکیلات سازمانی چنین وظیفه‌ای را سهل و روشن ساخته است.

ایجاد امنیت: امنیت بخش اساسی هر سیستم شرکتی بزرگ و پیچیده مانند POB است. لذا پیگیربندی تنظیمات امنیتی یکی از مهم‌ترین و معمولترین وظایف مدیر محسوب می‌گردد. مدیریت تشکیلات سازمانی راهی سریع و راحت برای مشاهده تنظیمات امنیتی سیستم و تغییر آن‌ها در زمان مورد نیاز می‌باشد.

مدیریت انتقال داده‌ها: گزینه بارگذاری داده موتوری قدرتمند و انعطاف‌پذیر در سیستم POB است که به شما اجازه می‌دهد فرآیند بارگذاری داده‌ها از فایل‌های خارجی به پایگاه داده را خودکار نموده و آن را برنامه‌ریزی نمایید. **شرایط و دستورالعمل‌ها:** با استفاده از این گزینه می‌توان شرایط Cmdb را تعریف نمود و بدین ترتیب در صورت بروز شرایط، اعمال مربوطه (پیام‌ها، تعمیر و نگهداری Cmdb، ورود به سیستم ممیزی، امکان‌سنجی، اجرای برنامه‌ها، تعریف محدودیت‌های زمانی و...) به صورت خودکار اجرا می‌گردند.

ورودی و خروجی گرفتن از تنظیمات پیگیربندی: مدیر سیستم تنها کفایت تنظیمات پیگیربندی را در یک محیط انجام دهد، سپس این تنظیمات را می‌توان از برنامه‌نویسی به مرحله تست و سپس به تولید انتقال داد.

«مدیریت تشکیلات سازمانی POB ابزاری بسیار مفید برای ما می‌باشد. همه چیز در مورد مدیریت تشکیلات سازمانی دارای چهارچوب، ساده و انعطاف‌پذیر است. ما تغییرات مورد نیاز را به سادگی یک کلیک ماوس و ذخیره آن‌ها در بانک اطلاعاتی POB بدون هرگونه تقاضای پشتیبانی از Wendia ایجاد می‌نماییم. همچنین می‌توانیم سیستم خود را از نو بسازیم و بدین ترتیب دقیقاً به همان چیزی دست یابیم که بدان نیاز داریم.»

لیک هریسون / ابزار و اتوماسیون ITSM راه‌حل‌های خط هوایی CSC

